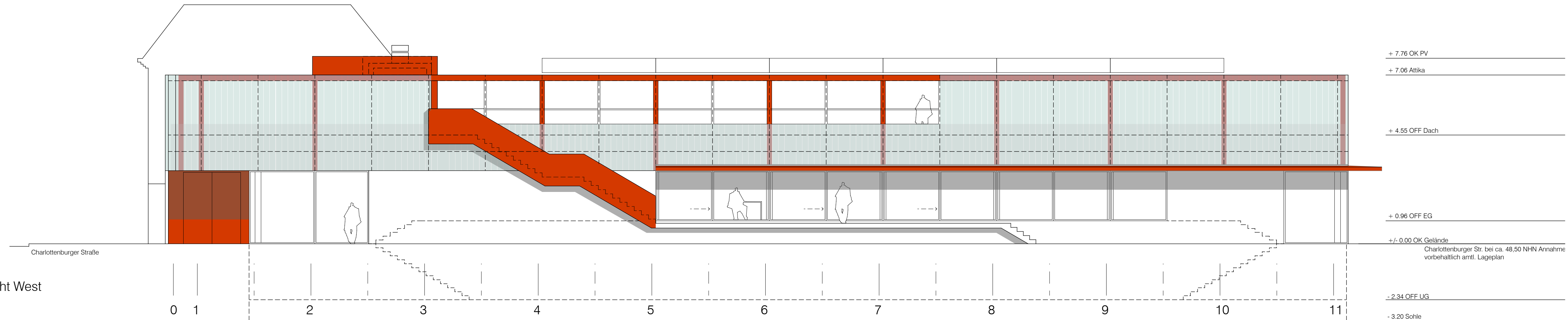
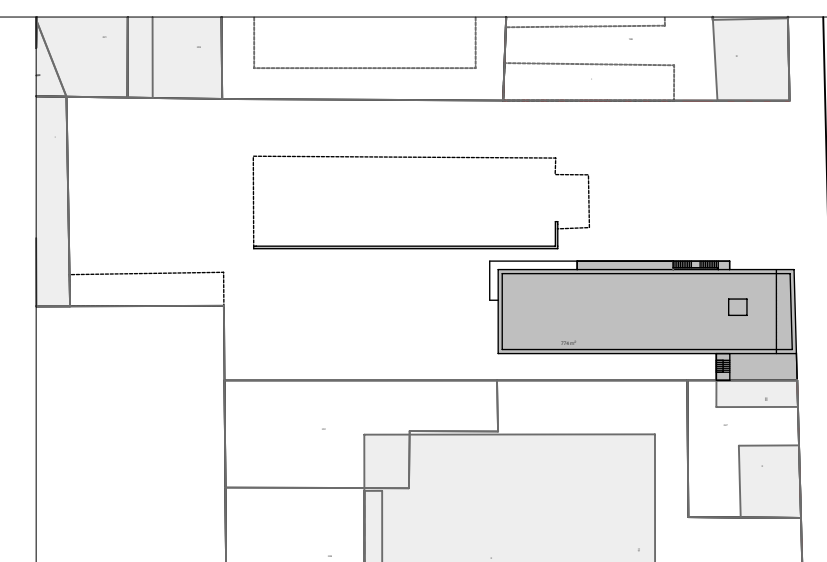
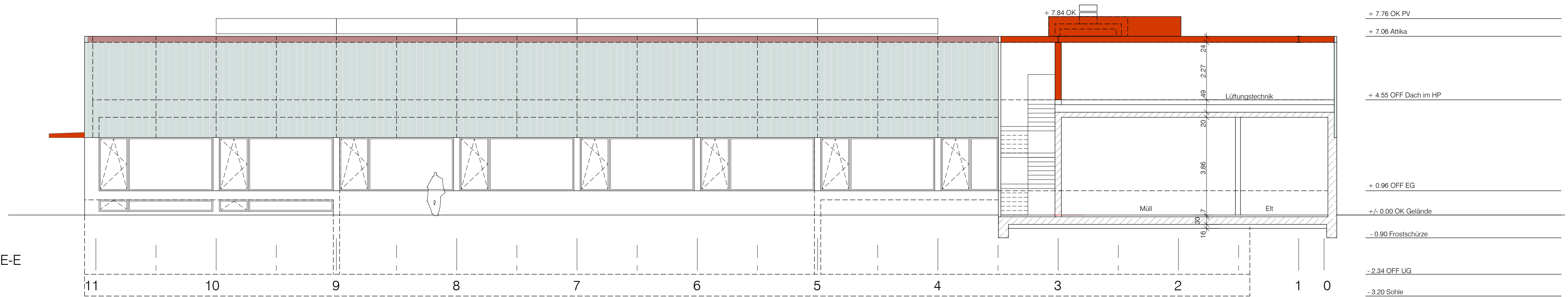


Ansicht West



Ansicht Ost / Schnitt E-E



ERSATZBAU JUGENDFREIZEITANSTALT "MAXIM"  
Charlottenburger Str. 117, 13086 Berlin

Bedarfssträger: Bezirksamt Pankow von Berlin, Abt. Jugend und Familie / Jugendamt, Berliner Allee 252-260, 13088 Berlin

Baudienststelle: Bezirksamt Pankow von Berlin, Abt. Schule, Sport u. Facility Management, SE Facility Management, Storkower Str. 113, 10407 Berlin



Entwurfsplanung BPU

+/- 0.00 = + 48.50 üNN = OFF EG (Annahme)

Index	Änderung	Datum	Unterschrift

Ansichten längs

Maßstab	1 : 100	Projektleiter	
Stand	14.07.2023	Bearbeiter	AKI
Blattgröße	84,1 x 29,7	Blatt-Nr.	
Dateiname	Maxim Entwurfsplanung_GR SN AN.pln		A_EP 1.05