

219

29

Flurstücke 29+219=5.231 m<sup>2</sup>

Abbruch

Zisterne optional

Bestands-Wand

Außenanlagen s. gesonderter Plan

Park 116

Unterstand

Außenanlagen s. gesonderter Plan

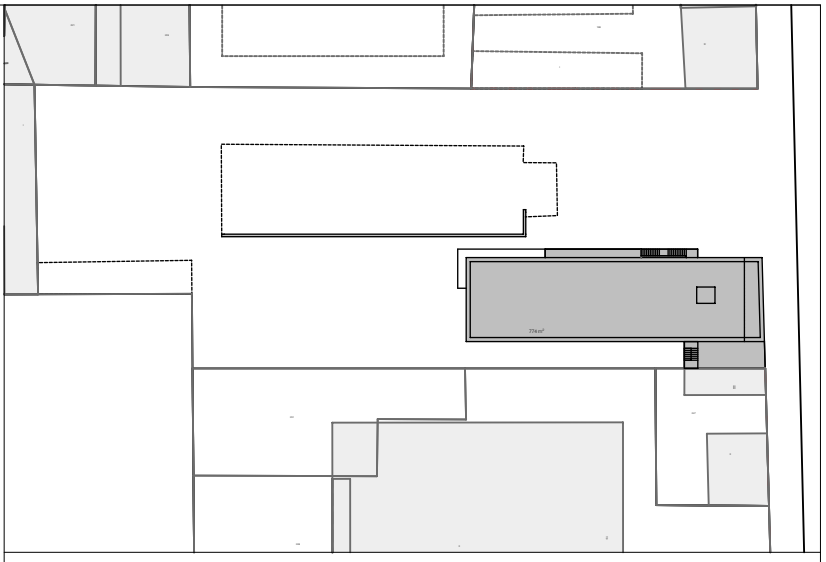
JFE 117

JFE bebaute Fläche 774 m<sup>2</sup>

Technik

II

Charlottenburger Straße



ERSATZBAU JUGENDFREIZEITANSTALT "MAXIM"  
Charlottenburger Str. 117, 13086 Berlin

Bedarfsträger	Baudienststelle
Bezirksamt Pankow von Berlin Abt. Jugend und Familie / Jugendamt Berliner Allee 252-260 13088 Berlin	Bezirksamt Pankow von Berlin Abt. Schule, Sport u. Facility Management SE Facility Management Storkower Str. 113 10407 Berlin

Planung

 jan große architekten  
danziger straße 168  
10407 berlin  
tel. 030-4280 2670  
buero@grosse-architekten.de

Entwurfsplanung BPU

+/- 0.00 = + 48.50 üNN = OFF EG (Annahme)

Index	Änderung	Datum	Unterschrift

Lageplan (Außenanlagen s. gesonderter Plan)

Maßstab	1 : 200	Projektleiter
Stand	14.07.2023	Bearbeiter AKI
Blattgröße	84,1 x 29,7	Blatt-Nr.
Dateiname	Maxim Entwurfsplanung_GR SN AN.pln	A_EP 1.01